



VOTRE MINI GUIDE

# PROJECTEUR



Débutez avec le Design Humain  
**Découvrez votre type énergétique**



PAR MARIE-ALIX



## ✦ Bienvenue dans votre mini-guide ! ✦

Vous venez de découvrir votre type énergétique  
en Design Humain !

Dans les pages qui suivent, vous allez explorer les grandes lignes  
de votre fonctionnement, comprendre ce qui nourrit votre énergie  
et ce qui peut parfois la bloquer.

Le type énergétique est la première clé du Design Humain :  
c'est votre point de départ avant d'aller plonger dans les  
profondeurs de votre charte corporelle.

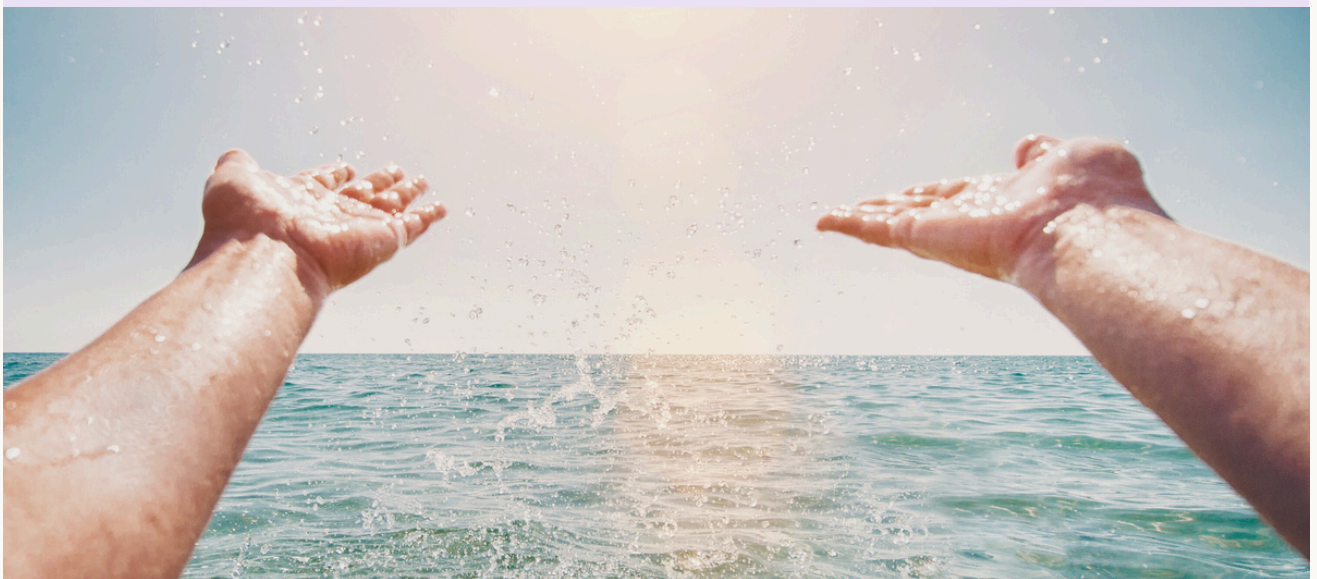
C'est la première couche de l'oignon et le début du processus  
de retour à soi !

Personnellement, connaître mon type m'a aidé à accepter  
certains fonctionnements et ajuster mon style de vie pour un  
quotidien plus aligné et nourrissant.

Bonne lecture,  
Marie-Alix

# 66 MANTRA

*Quand je suis invité·e à  
partager ma guidance,  
ma lumière éclaire les  
autres.*



# LE GUIDE SUBTIL

Les Projecteurs sont là pour comprendre et guider les autres types. Dans une société de “générateurs”, ils doivent apprendre que leur valeur ne réside pas dans leur capacité à faire/produire.



de la population environ

## ◆ ARCHÉTYPE : LE CONSEILLER AVISÉ

Votre regard scanne les systèmes et les personnes. Vous excellez quand vous êtes reconnu·e pour cette capacité à voir ce que d'autres ne voient pas.

## 🎵 DANS L'ORCHESTRE DE LA VIE

Le Manifesteur compose la symphonie.


Le Générateur la joue avec passion.

Le Réflecteur vibre avec l'ensemble.


***Et vous, Projecteur, vous dirigez les musiciens, révélant leur potentiel.***

# MODE D'EMPLOI

## ÉMOTIONS SIGNATURE

 **Succès et reconnaissance** : quand vos talents de guide sont sollicités et appréciés.

## SIGNAL D'ALERTE

 **Amertume** : quand vos conseils ne sont pas entendus ou que vous les partagez de manière non-sollicitée.

## STRATÉGIE

**Attendre l'invitation.** Votre sagesse est précieuse, mais elle est puissante seulement quand elle est demandée. Lorsque vous avez le feu vert, votre guidance sera bien reçue et vous vous sentirez apprécié·e à votre juste valeur.

## PETIT EXERCICE

Pensez à une situation où vous brûlez d'envie de donner un conseil. Avant de parler, respirez profondément et demandez-vous : « Ai-je été invité·e à partager ? »



# MODE D'EMPLOI

## **PIÈGES À ÉVITER**

- Vouloir forcer les choses sans invitation claire.
- Se comparer aux générateurs et culpabiliser de ne pas avoir la même énergie.
- Dire oui à des invitations non alignées juste par “soif” de reconnaissance

## **CHECKLIST PRATIQUE**

- Ai-je reçu une invitation sincère avant de m'engager ?
- Est-ce que cette invitation me fait me sentir reconnu·e ?
- Ai-je préservé mes temps de repos pour éviter l'épuisement ?
- Est-ce que j'investis mon énergie uniquement là où je suis attendu ?

# MON CONSEIL



Votre énergie peut-être  
fluctuante. Offrez-vous du repos  
et gardez en tête que vous avez  
une sagesse profonde à offrir,  
qui a de la valeur.

# LE TYPE N'EST QUE LA FACE ÉMERGÉE DE L'ICEBERG

Votre charte de Design Humain est une combinaison unique de forces, de nuances et de potentiels, qu'on peut analyser à travers différents aspects.

## ✨ Le profil

C'est la manière dont vous interagissez avec le monde : vos modes d'apprentissage, votre posture naturelle.



## Les portes et les canaux

Ce sont les activations qui parlent de vos talents et de vos zones de génie, ce sur quoi vous pouvez naturellement vous appuyer.

## 🌀 Les centres énergétiques

Leur analyse révèle où vous êtes stables et ancré·e, et où vous êtes plus perméables au conditionnement extérieur.



## La croix d'incarnation

Elle éclaire votre thème de vie, cette grande direction qui colore votre parcours et vos expériences de vie..

**Si cette première approche a éveillé votre curiosité, vous pouvez :**

- réserver une lecture complète de votre Design Humain
- commander votre manuel personnalisé, un guide détaillé de votre charte à consulter au quotidien ou à offrir



Profitez de 5 € de réduction sur votre séance ou votre manuel avec le code **DESIGNHUMAIN5** sur mon site <https://www.mariealix-hypnose.com/>