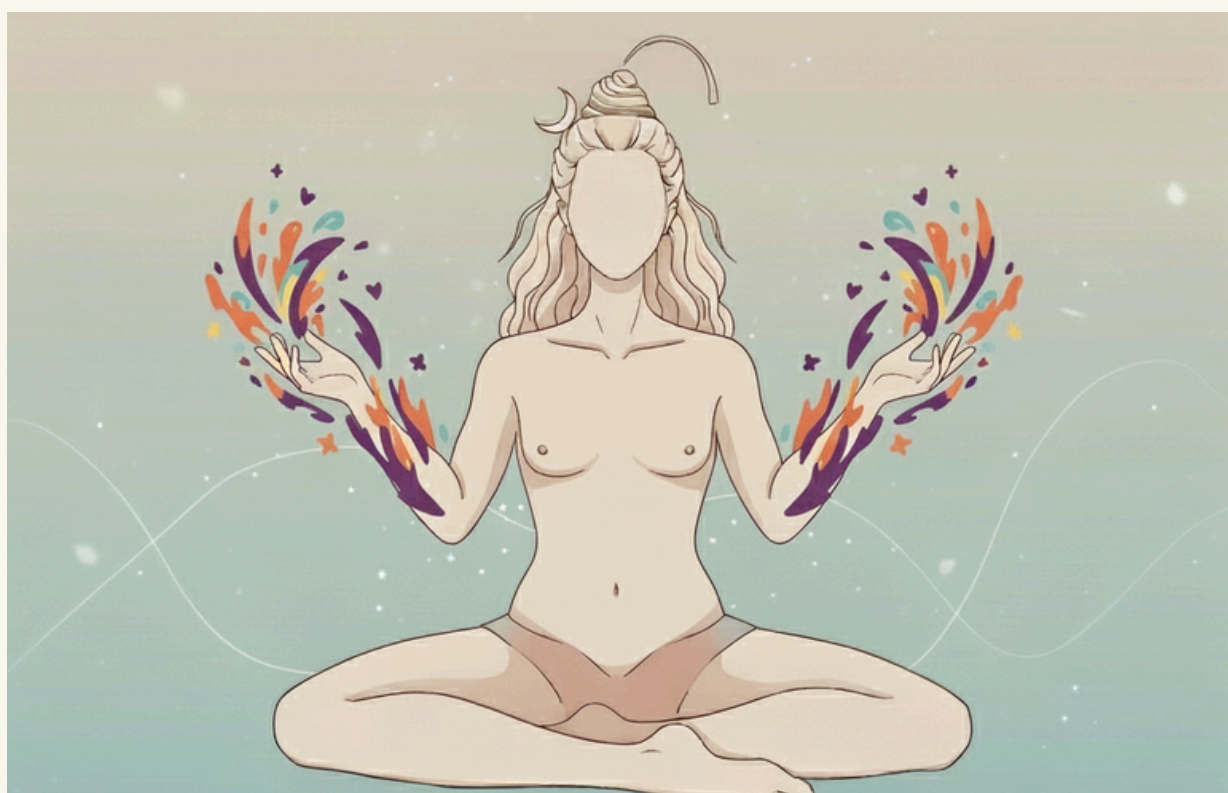




VOTRE MINI GUIDE

MANIFESTEUR



Débutez avec le Design Humain
Découvrez votre type énergétique



PAR MARIE-ALIX



✨ Bienvenue dans votre mini-guide ! ✨

Vous venez de découvrir votre type énergétique
en Design Humain !

Dans les pages qui suivent, vous allez explorer les grandes lignes
de votre fonctionnement, comprendre ce qui nourrit votre énergie
et ce qui peut parfois la bloquer.

Le type énergétique est la première clé du Design Humain :
c'est votre point de départ avant d'aller plonger dans les
profondeurs de votre charte corporelle.

C'est la première couche de l'oignon et le début du processus
de retour à soi !

Personnellement, connaître mon type m'a aidé à accepter
certains fonctionnements et ajuster mon style de vie pour un
quotidien plus aligné et nourrissant.

Bonne lecture,
Marie-Alix

MANTRA

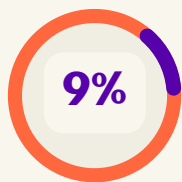
66

*J'ouvre des chemins
que personne n'ose
emprunter.*



L'INITIATEUR AUDACIEUX

Les Manifesteurs sont là pour initier, impulser, ouvrir des voies nouvelles. Leurs élans les pousse à avancer sans attendre et à passer à l'action.



de la population environ

◆ ARCHÉTYPE : LE PIONNER INDÉPENDANT

Vous êtes l'étincelle qui met le feu aux poudres. Visionnaire, précurseur, vous déclenchez des mouvements là où il n'y avait rien.

🎵 DANS L'ORCHESTRE DE LA VIE

Vous composez la musique et démarrez la symphonie.

Le Générateur joue la musique avec passion.

Le Projecteur guide les musiciens.

Le Réflecteur capte l'ambiance.

MODE D'EMPLOI

ÉMOTIONS SIGNATURE

👉 **Paix** : quand vous initiez librement, et que vous pouvez respecter vos élans.

SIGNAL D'ALERTE

👉 **Colère** : quand vous vous sentez entravé-e dans vos initiations et qu vous rencontrez de la résistance.

STRATÉGIE

Informez avant d'agir (ce n'est PAS demander la permission!).
Cela diminue les résistances et vous permet d'avancer plus librement.

PETIT EXERCICE

Avant une action importante, demandez-vous : Qui sera impacté-e ?
Écrivez un message ou parlez à ces personnes pour les prévenir (et non pas pour leur demander leur avis). Observez comme cela fluidifie vos initiatives.

MODE D'EMPLOI

PIÈGES À ÉVITER

- Ne pas informer les autres de ses décisions → créer des résistances.
- Vivre dans un environnement qui ne respecte pas votre besoin d'indépendance.
- Agir par rébellion plutôt que par inspiration.
- Ne pas écouter sa nature cyclique qui demande du repos après une phase d'initiation.

CHECKLIST PRATIQUE

- Ai-je informé les personnes concernées avant d'agir ?
- Est-ce que cette action vient d'une impulsion claire et non d'une colère ?
- Est-ce que je protège mon espace de liberté pour initier sereinement ?
- Suis-je en paix avec ma décision, même si elle dérange ?

MON CONSEIL



Vous pouvez parfois vous sentir à contre-courant. Rappelez-vous que votre rôle n'est pas de suivre mais de montrer la voie !

LE TYPE N'EST QUE LA FACE ÉMERGÉE DE L'ICEBERG

Votre charte de Design Humain est une combinaison unique de forces, de nuances et de potentiels, qu'on peut analyser à travers différents aspects.

✨ Le profil

C'est la manière dont vous interagissez avec le monde : vos modes d'apprentissage, votre posture naturelle.



Les portes et les canaux

Ce sont les activations qui parlent de vos talents et de vos zones de génie, ce sur quoi vous pouvez naturellement vous appuyer.

🌀 Les centres énergétiques

Leur analyse révèle où vous êtes stables et ancré·e, et où vous êtes plus perméables au conditionnement extérieur.



La croix d'incarnation

Elle éclaire votre thème de vie, cette grande direction qui colore votre parcours et vos expériences de vie..

Si cette première approche a éveillé votre curiosité, vous pouvez :

- réserver une lecture complète de votre Design Humain
- commander votre manuel personnalisé, un guide détaillé de votre charte à consulter au quotidien ou à offrir



Profitez de 5 € de réduction sur votre séance ou votre manuel avec le code **DESIGNHUMAIN5** sur mon site <https://www.mariealix-hypnose.com/>